



I P O L  G I C A

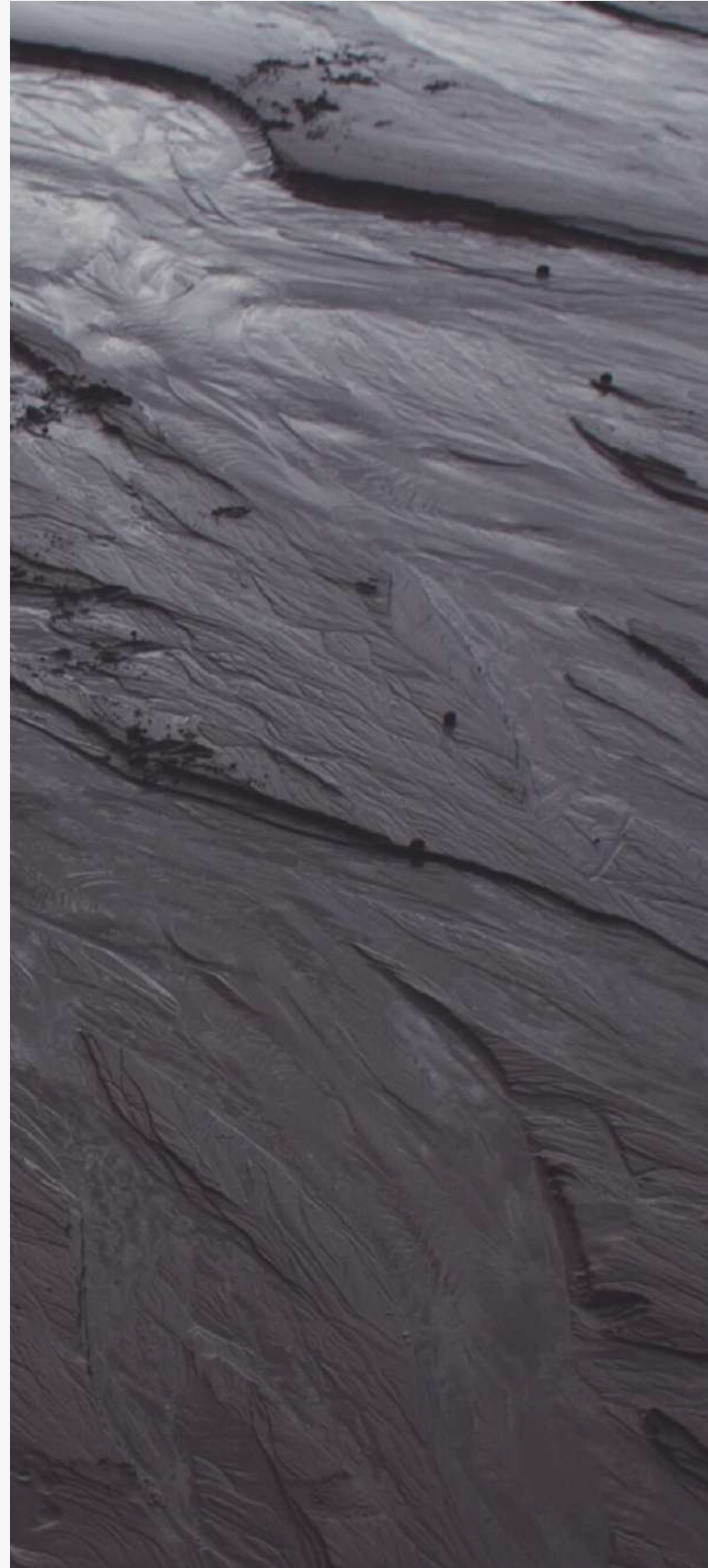
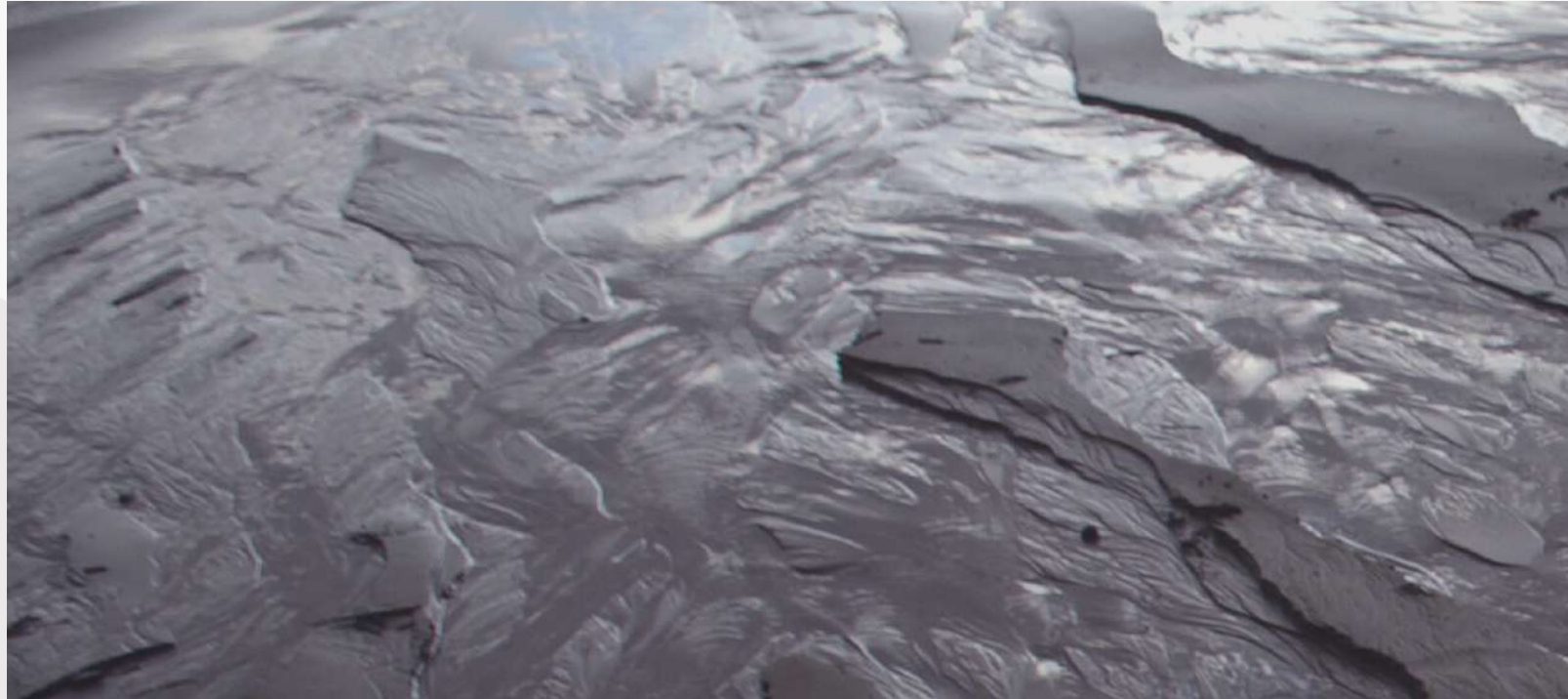
COLLECTIVE

Fondata nel 2006, Ipologica prende il nome da una scoperta, una parola che genera l'incontro tra i due campi più vasti della natura umana: logica e impulso sensibile.

In questo connubio magico, Ipologica cerca l'equilibrio nel conflitto tra reale e surreale, tecnologia e umano, individualismo e collettività, silenzio e frastuono.

Ipologica risuona nelle fratture create dalle contrapposizioni della natura umana e dell'universo tutto, nella ricerca di un linguaggio ibrido che metta in comunicazione ciò che, a primo giudizio, non parla la stessa lingua.

Ipologica è esplorazione, connessione, fusione di linguaggi e discipline.



OPERE

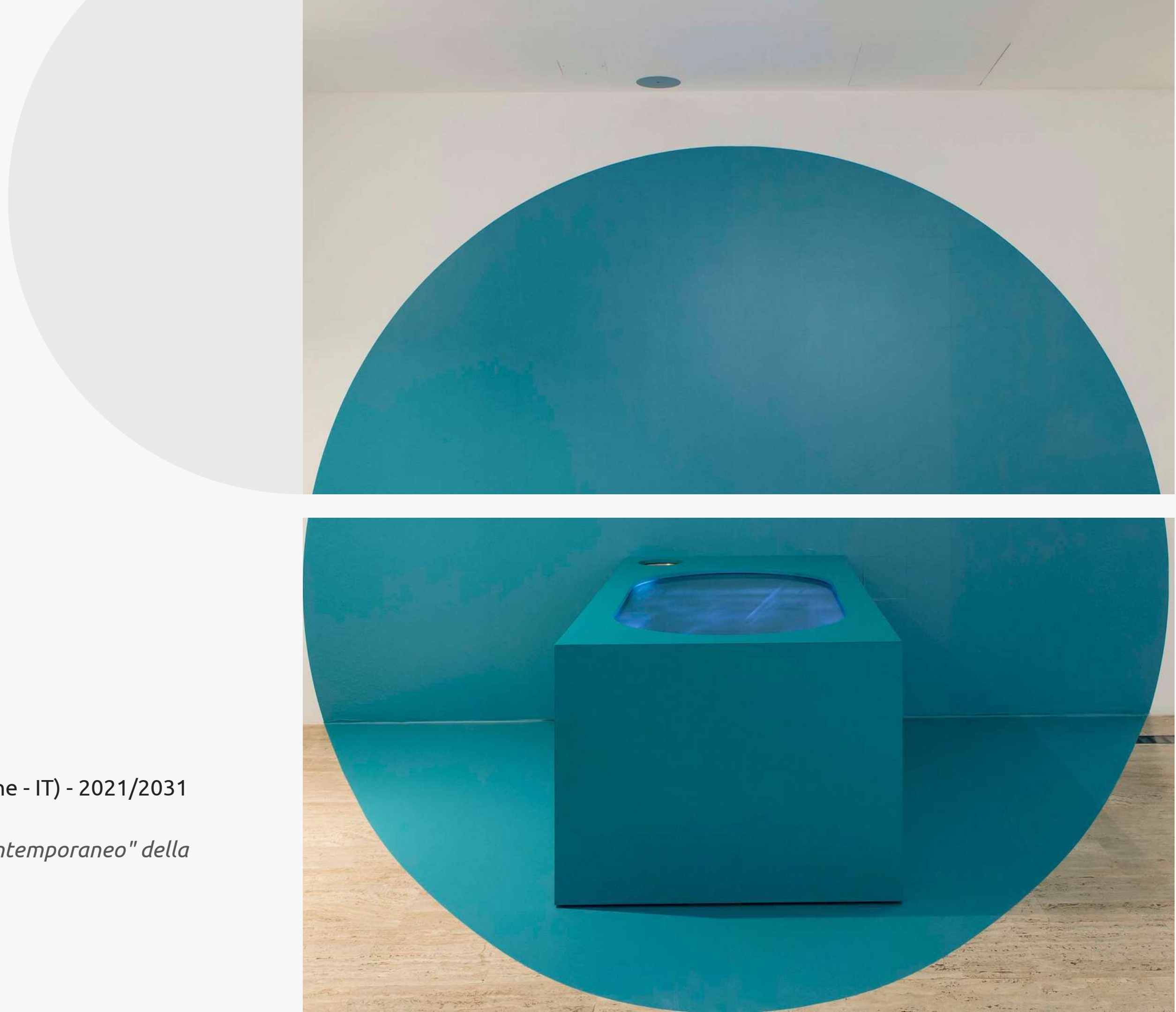
2021 Gocce

MULTIMEDIA INSTALLATION

ESPOSIZIONI

Galleria Eustachio Pisani @ Isola del Liri (Frosinone - IT) - 2021/2031

**Progetto vincitore dell'Avviso Pubblico "Lazio Contemporaneo" della Regione Lazio*



Gocce è un' **installazione permanente multimediale site specific** prodotta da Chirale in partnership con Ipologica.

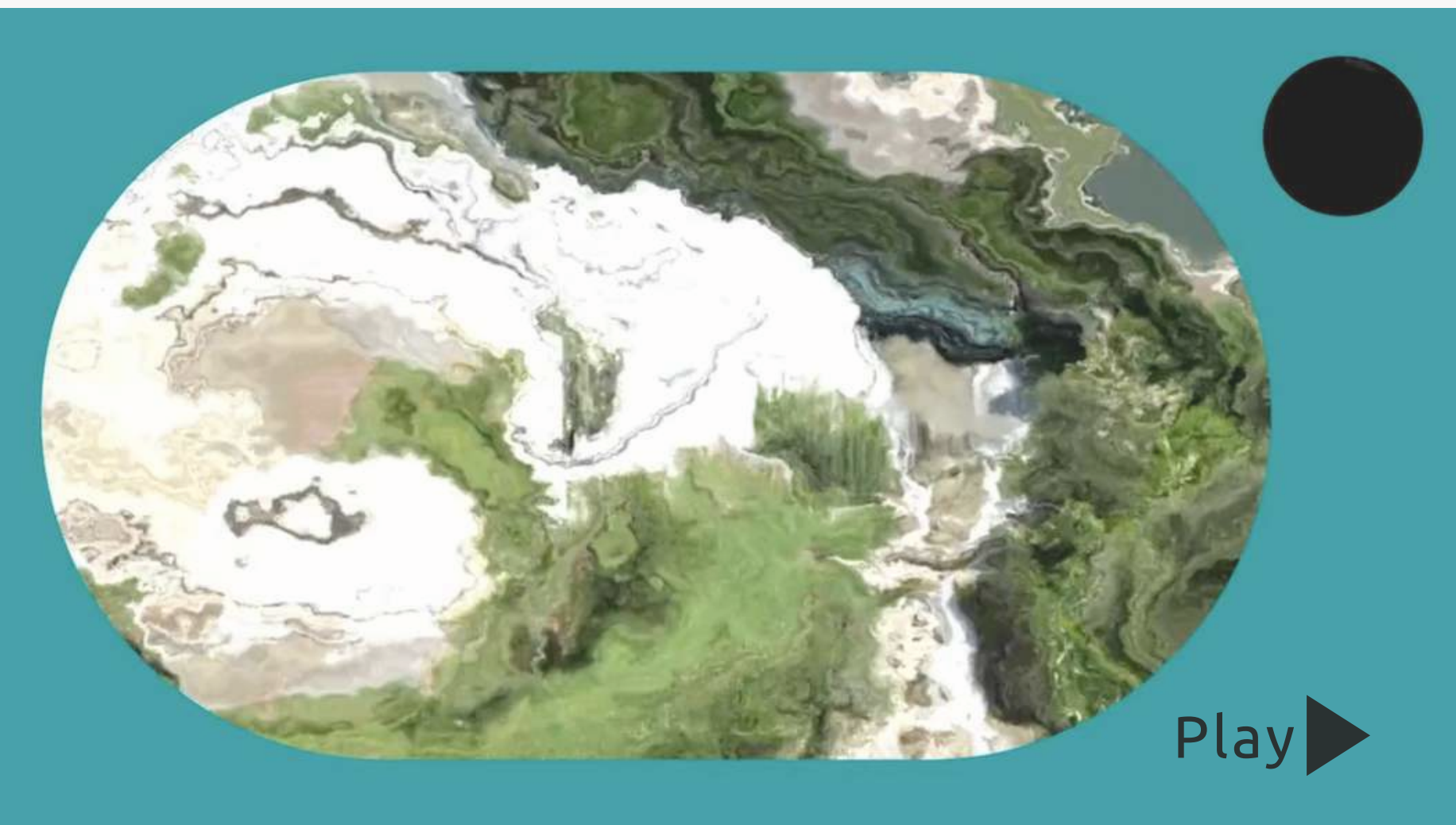
Le artiste Pentesilea e Liz si sono ispirate all'ambiente di Isola del Liri soffermandosi sul suo elemento essenziale: **l'acqua**.

Proprio come, nel corso degli anni, la cascata, situata nel centro storico, ha generato e influenzato la vita del paese, GOCCE, attraverso un elemento ancora più essenziale, **la singola goccia**, genera e influenza una serie di immagini e suoni che restituiscono i luoghi, i volti, le tradizioni e le dinamiche sociali del paese, tra memoria e presente, creando un canale espressivo che unisce le generazioni più anziane e quelle più giovani.

L'installazione si basa su un **articolato sistema digitale** realizzato appositamente, basato su un algoritmo di **intelligenza artificiale**. Il sistema, al cadere di ogni goccia d'acqua su una struttura che riproduce i maceri utilizzati nelle cartiere, muta randomicamente nei suoni e nelle forme il materiale sonoro e visivo proiettato a pelo della vasca, in una costante interazione tra voci del ricordo e della contemporaneità.



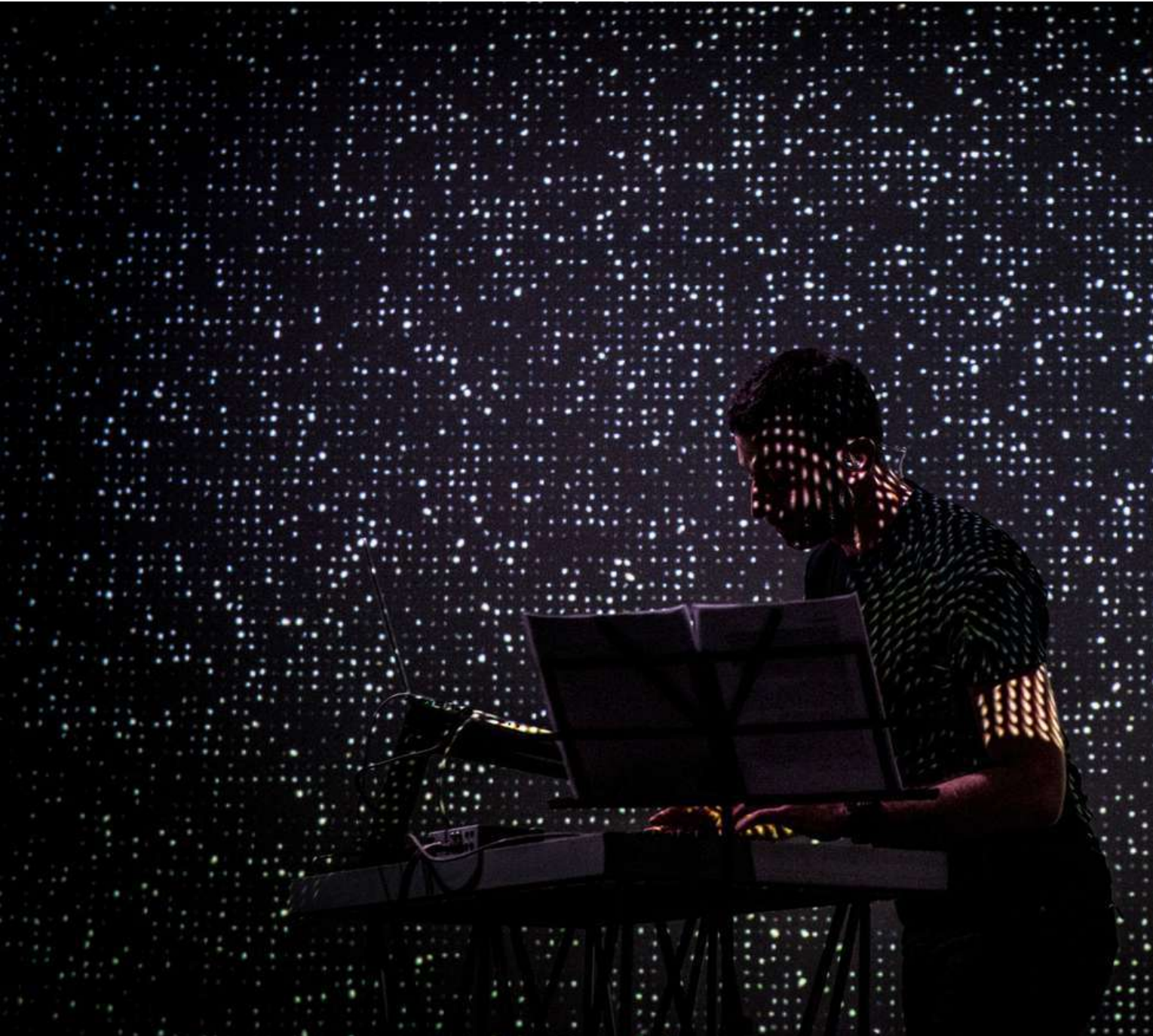
GOCCE VIRTUAL VERSION



BACKSTAGE VIDEO







2019 Città invisibili

A/V PERFORMANCE

LIVE

Ipologica Showcase @ Klang (Rome – IT) – 2019

LPM Preview @ Wegil (Rome – IT) – 2019

Sinapsi @ Polo Museale Atac (Rome – IT) – 2019

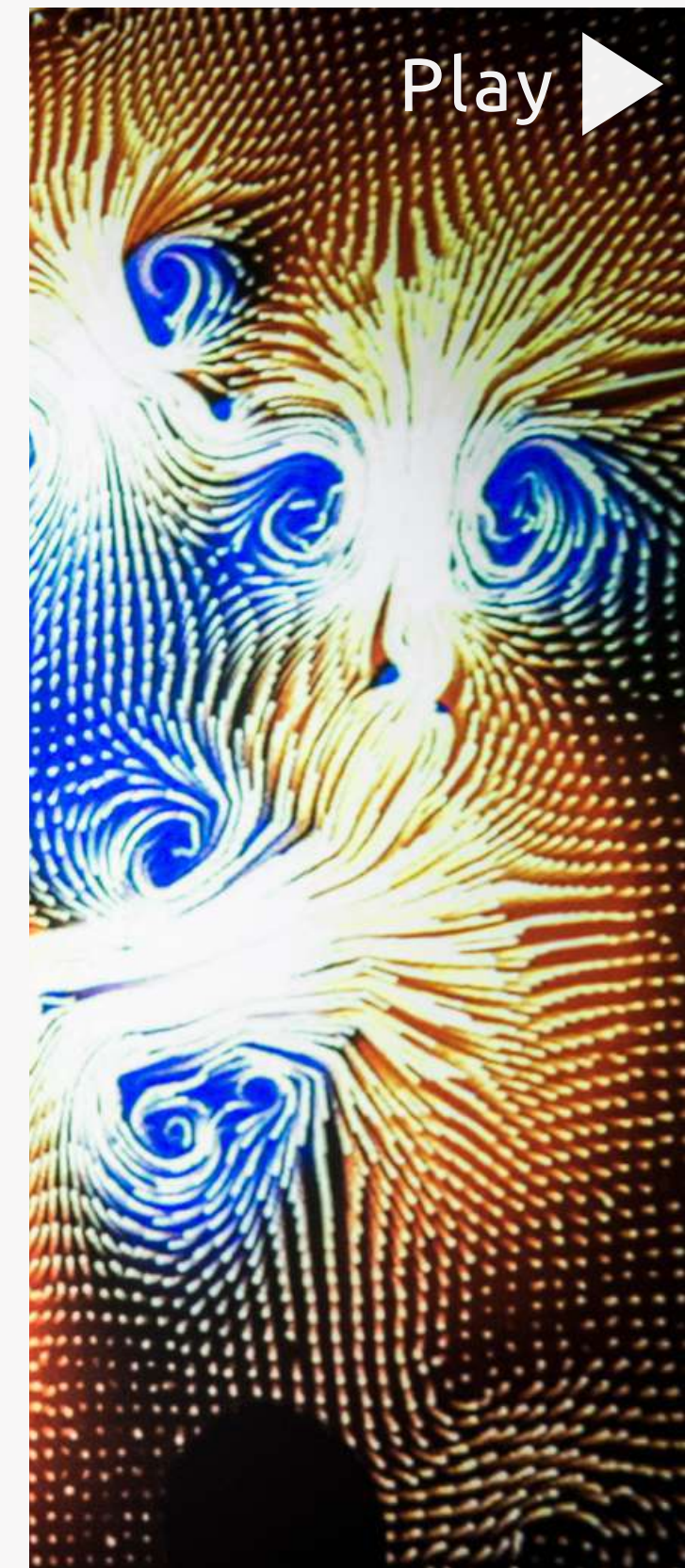
Musei Musica @ Museo delle Mura (Rome – IT) – 2019

Perdersi nel racconto degli spazi di Italo Calvino è solo una delle sensazioni che si provano leggendo *Le Città Invisibili*.

La **performance Città Invisibili** amplifica la parola scritta con un gioco sonoro e visivo ricco di atmosfere che si susseguono nell'attraversamento di **un viaggio**, onirico e sensoriale.

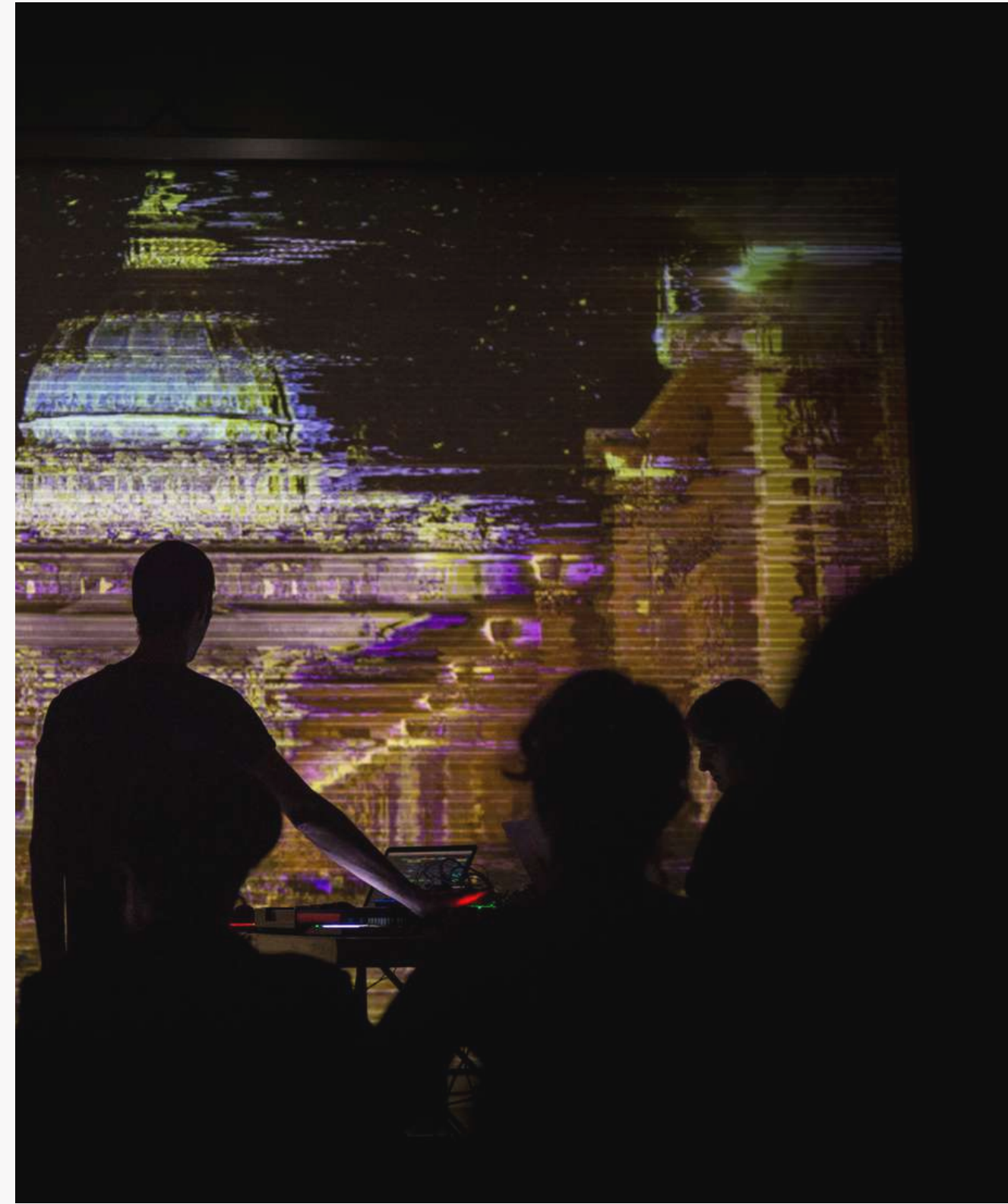
Fabio Sestili al sound design, Pentesilea alla voce, Liz + Ultravioletto alla scenografia multimediale prendono per mano lo spettatore per trasportarlo in un mondo di visioni e paesaggi sonori: visioni raccontate con le parole selezionate del libro, suoni e immagini che ne amplificano la narrazione.

Un mondo dove chi lo attraversa ha la possibilità di fermarsi, aprirsi all'ascolto e lasciarsi guidare.



2019 RomeAge

A/V PERFORMANCE



LIVE

LPM Preview at Wegil (Rome – IT) – 2019

Fotonica Summer at Palazzo Trigona
(Noto – IT) – 2019

Live Cinema Festival OFF at Ex Caserma
Guido Reni (Rome – IT) – 2019

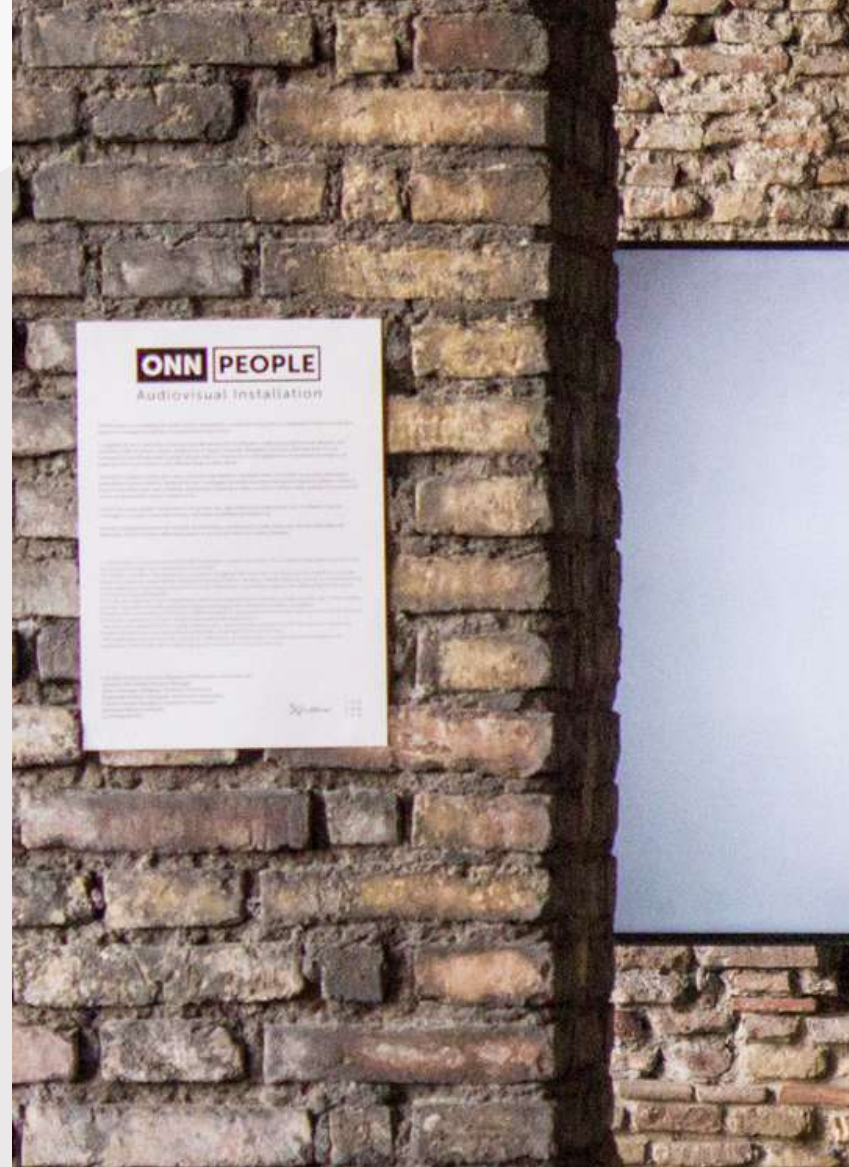


RomeAge è una **performance audio/video** che indaga il **rapporto tra arte e tecnologia**.

Video in alta definizione ritraggono la città eterna in tutto il suo splendore. Il rapporto tra antico e moderno viene interpretato attraverso nuove forme espressive in cui la tecnologia è usata al servizio della creatività e dell'arte in un connubio immagine-suono ricco di emozioni.

LiZ trasforma e modella le immagini creando **mondi paralleli** in cui forme, colori e geometrie espandono la naturale bellezza della città simbolo di antico splendore.

Giulio Maresca genera l'audio in tempo reale da sintetizzatori e batterie elettroniche, delineando così un'**ambientazione sonora dilatata e mutevole** in cui arpeggi, sonorità ambient e ritmiche moderne proiettano l'ascoltatore in un immaginario astratto e suggestivo.



ESPOSIZIONI

Fotonica @ Macro Museo (Rome – IT) – 2018

Radar @ Hotel Butterfly (Rome – IT) – 2019

Athens Digital Festival (Athens – GR) – 2019

La Festa di Roma @ Basamento Aventino
(Rome – IT) – 2019

INTERACTIVE INSTALLATION

2018
ONNPeople



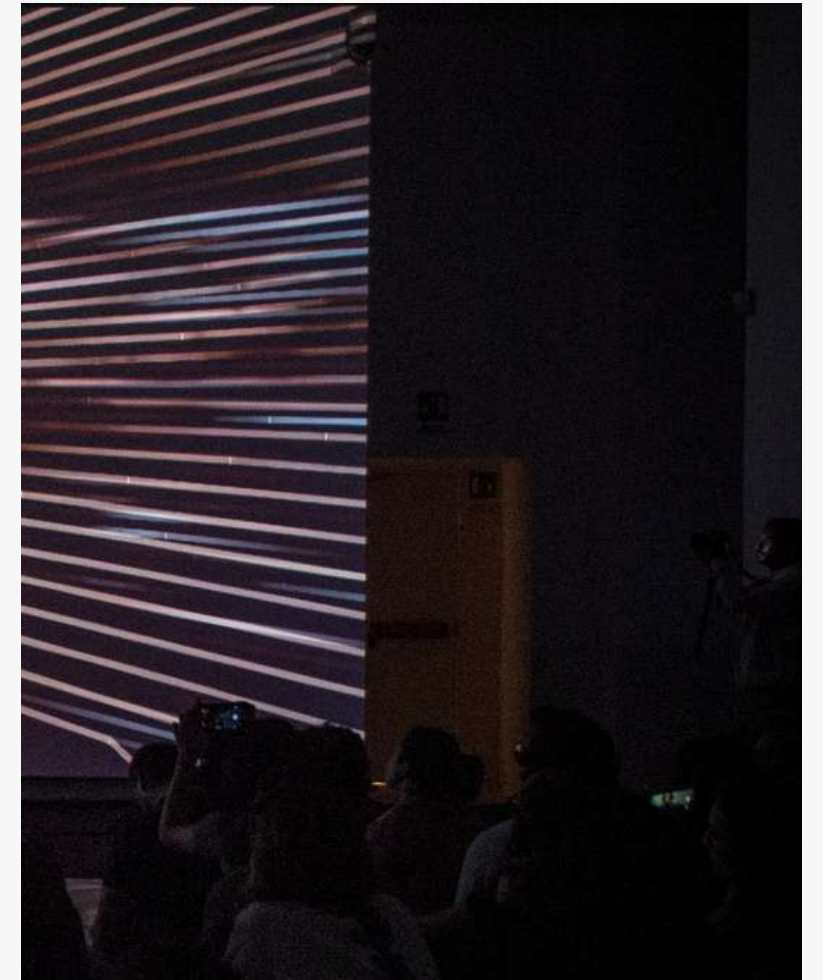
ONNPeople è un'installazione audio/video **interattiva** che racconta di come le nostre realtà quotidiane siano facilmente plasmabili da incontri ed agenti esterni.

Lo spettatore si trova ad **entrare dentro le immagini** proiettate e a modificarne la resa visiva. L'interazione con l'installazione permette ai partecipanti di provare l'esperienza creativa del video artista diventando essi stessi creatori ed esecutori di nuovi contenuti multimediali.

Attraverso l'utilizzo diretto del sensore Leap Motion e di diversi Midi Controller, le persone diventano parte del processo creativo, destrutturando l'immagine secondo le proprie sensazioni visive e uditive.

Grazie al movimento delle mani è possibile **manipolare e generare video e suoni in tempo reale**, avendo l'occasione di vivere un'esperienza visiva e sonora unica. Il racconto passa quindi il testimone a chi guarda che, sperimentando e giocando con il software, muove l'immagine e scopre nuove declinazioni della realtà che ha di fronte a sé.





2018
ONNFrame

A/V PERFORMANCE

LIVE

Live Cinema Festival @ Palazzo
delle Esposizioni (Rome – IT) – 2018

Musei in Musica @ Centrale
Montemartini (Rome – IT) – 2018

ONNFrame è una **performance audio/video esperienziale** in continua evoluzione. Forme, geometrie, narrazioni video, suoni e colori si fondono in un perfetto dialogo generato in tempo reale.

Il soggetto di cui si racconta è una persona alle prese con la solitudine nella sua accezione più attuale: una solitudine fatta di device, attese, disillusione e silenzi. Lavorare. Mangiare. Dormire. Fare fare fare. In una reiterazione che lentamente si perde nel già visto e si trasforma in immaginazione: di qualcosa di magico, di qualcosa che si scompone e che diventa qualcos'altro da sé.

Musiche originali. Effetti video che intervengono live sull'immagine. Atmosfere che si mescolano fino ad arrivare ad una sola grande consapevolezza: respirare.

Sul palco un' **orchestra elettronica** e sensoriale dove tutto accade in quel momento, per non avvenire mai sempre uguale. Dove le logiche musicali ed elettroniche vengono guidate dall'unico collante possibile: l'azione umana.



Play ▶





I P O L ● G I C A

CONTATTI

info@ipologica.com

www.ipologica.com

